



# Design

Dusch-  
rückwände

Fugenlose Fliesen-Alternative  
für Ihren Duschbereich

Harmonie aus Optik und Funktion:

Unsere Duschrückwände bieten nicht nur eine ästhetische Bereicherung in Ihrem Duschbereich, sondern auch viele praktische Vorteile.

Die hochwertigen Materialien sind wasserbeständig, langlebig und leicht zu reinigen.

Tauchen Sie ein in die Welt der Duschrückwände und verwandeln Sie Ihr Badezimmer in eine Oase der Schönheit und Entspannung!



### **DESIGN Duschrückwände**

Aluminium im Verbund verbindet eine moderne und fugenlos glatte Oberfläche mit außergewöhnlicher Strapazierfähigkeit.

Die breite Palette an Farben und Oberflächen bietet Ihnen die Möglichkeit, Ihre Dusche nach Ihren persönlichen Vorlieben zu gestalten und Ihr Badezimmer in einen stilvollen Raum zu verwandeln.



### **VITRO Glas-Duschrückwand**

Glas mit Raffinesse: dank der individuellen Bedruckung machen Sie Ihre Dusche zu einem echten Kunstwerk.

Träumen Sie sich beim Duschen an ferne Orte und schaffen Sie eine wohlige Atmosphäre in Ihren eigenen vier Wänden.

STEIN  
OPTIK



beige matt



beige matt



steingrau, strukturiert



hellgrau, strukturiert



schiefergrau matt

## blizz-z Design- Duschrückwand **STEINOPTIK**

**Fugenlose Wandverkleidung in Steinoptik  
als Highlight in jedem Raum**

- Aus Aluminium im Verbund in Premiumqualität
- Sehr robust und unempfindlich gegenüber Kratzern
- Weniger pflegeintensiv, da schmutz-, kalk- und wasserabweisend
- Farbstabil sowie temperatur- und UV-beständig
- Plattenstärke 3 mm
- Maße:  
Höhe: 2.550 - 3.050 mm  
Breite: 1.250 - 1.500 mm

# MARMOR OPTIK

hellgrau / weiß matt





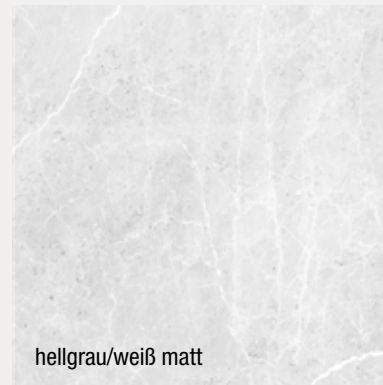
beige, fein strukturiert



grau matt



weiß/grau matt



hellgrau/weiß matt

## blizz-z Design- Duschrückwand **MARMOROPTIK**

**Fugenlose Wandverkleidung in ansprechender  
Marmoroptik schafft eine edle Atmosphäre**

- Aus Aluminium im Verbund in Premiumqualität
- Sehr robust und unempfindlich gegenüber Kratzern
- Weniger pflegeintensiv, da schmutz-, kalk- und wasserabweisend
- Farbstabil sowie temperatur- und UV-beständig
- Plattenstärke 3 mm
- Maße:  
Höhe: 2.550 - 3.050 mm  
Breite: 1.250 - 1.500 mm

BETON  
OPTIK







beton matt

## blizz-z Design- Duschrückwand **BETONOPTIK**

### **Fugenlose Wandverkleidung in minimalistischer Betonoptik**

- Aus Aluminium im Verbund in Premiumqualität
- Sehr robust und unempfindlich gegenüber Kratzern
- Weniger pflegeintensiv, da schmutz-, kalk- und wasserabweisend
- Farbstabil sowie temperatur- und UV-beständig
- Plattenstärke 3 mm
- Maße:  
Höhe: 2.550 - 3.050 mm  
Breite: 1.250 - 1.500 mm

# HOLZ OPTIK

helle Eiche, strukturiert





dunkle Natureiche,  
strukturiert



Wildeiche,  
fein strukturiert



helle Eiche,  
strukturiert

## blizz-z Design- Duschrückwand **HOLZOPTIK**

**Fugenlose Wandverkleidung in rustikaler Holzoptik verleiht einen natürlichen Akzent**

- Aus Aluminium im Verbund in Premiumqualität
- Sehr robust und unempfindlich gegenüber Kratzern
- Weniger pflegeintensiv, da schmutz-, kalk- und wasserabweisend
- Farbstabil sowie temperatur- und UV-beständig
- Plattenstärke 3 mm
- Maße:  
Höhe: 2.550 - 3.050 mm  
Breite: 1.250 - 1.500 mm

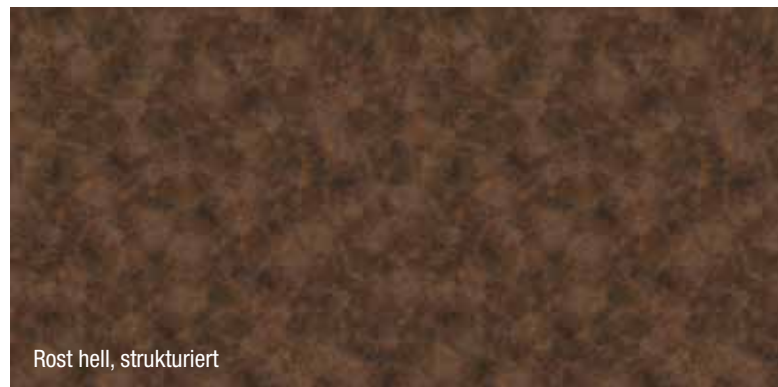
# ROST OPTIK



Rost hell, strukturiert



Rost dunkel, strukturiert



Rost hell, strukturiert

## blizz-z Design- Duschrückwand **ROSTOPTIK**

### **Fugenlose Wandverkleidung in moderner Rostoptik im Industrialstil**

- Aus Aluminium im Verbund in Premiumqualität
- Sehr robust und unempfindlich gegenüber Kratzern
- Weniger pflegeintensiv, da schmutz-, kalk- und wasserabweisend
- Farbstabil sowie temperatur- und UV-beständig
- Plattenstärke 3 mm
- Maße:  
Höhe: 2.550 - 3.050 mm  
Breite: 1.250 - 1.500 mm

DESIGN  
GLAS





Bambuswald



Unterwasser



Wasserfall Erawan



Tropische See



Ozeanwasser



Wasserfall Xantara

## VITRO Design GLAS-DUSCHRÜCKWAND

**Hochwertige, individuelle Glas-Duschrückwand  
als Highlight in Ihrer Dusche**

- Einscheiben-Sicherheitsglas nach DIN EN 12150
- Kanten gefast und poliert
- Vollflächig bedruckte Rückseite durch Emaillbeschichtung geschützt
- 6 mm Glasstärke
- individuelle Maße je nach Motiv:

	Breite	Höhe
Bambuswald	200 - 2.050 mm	300 - 3.086 mm
Unterwasser	200 - 1.420 mm	300 - 2.130 mm
Wasserfall Erawan	200 - 2.270 mm	300 - 2.320 mm
Tropische See	200 - 2.240 mm	300 - 2.320 mm
Ozeanwasser	200 - 1.190 mm	300 - 2.115 mm
Wasserfall Xantara	200 - 1.358 mm	300 - 2.037 mm



Entdecken Sie unser Sortiment auch online.  
[blizz-z-showroom.de](https://blizz-z-showroom.de)

Die DESIGN Duschrückwände erhalten Sie über Ihren  
Handwerksbetrieb.



**blizz-z Handwerk Direkt GmbH**

Sommerauer Straße 14  
91555 Feuchtwangen

Tel.: +49 (0)9852 / 616219-0

Fax: +49 (0)9852 / 616219-88

E-Mail: [info@blizz-z.de](mailto:info@blizz-z.de)



**blizz-z**

